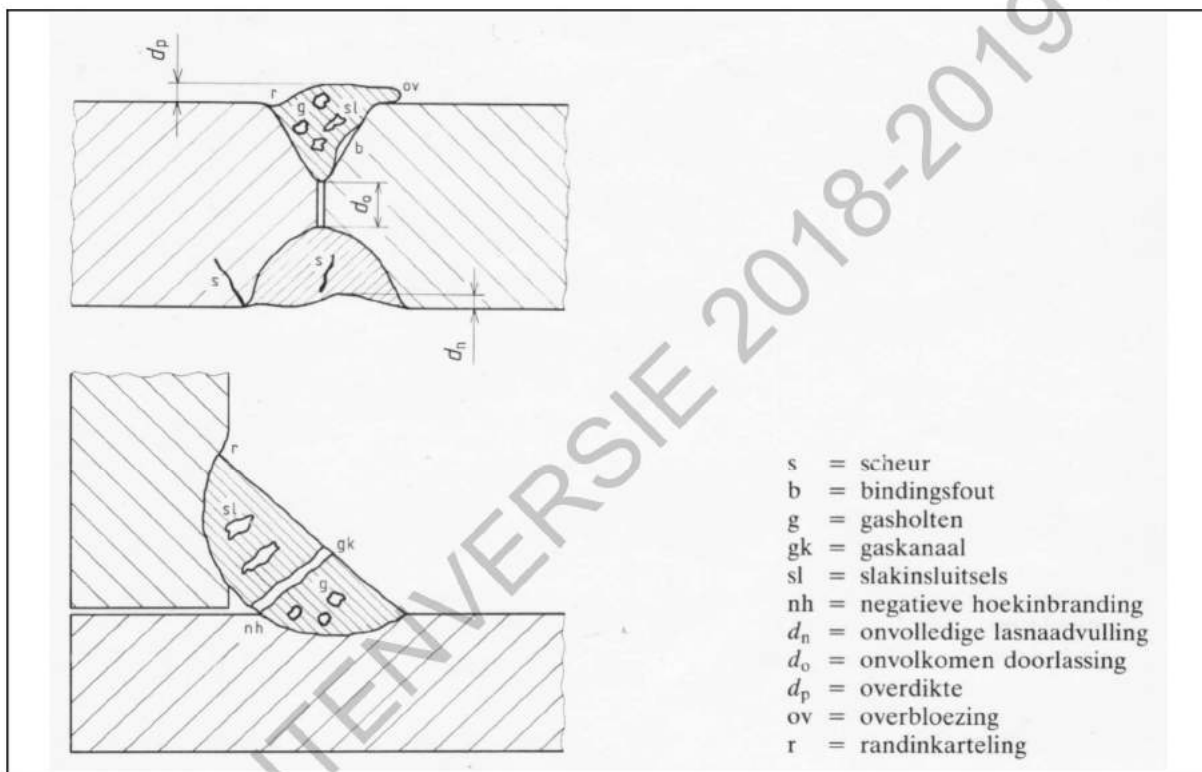


### 3.7.7.4 Lasfouten

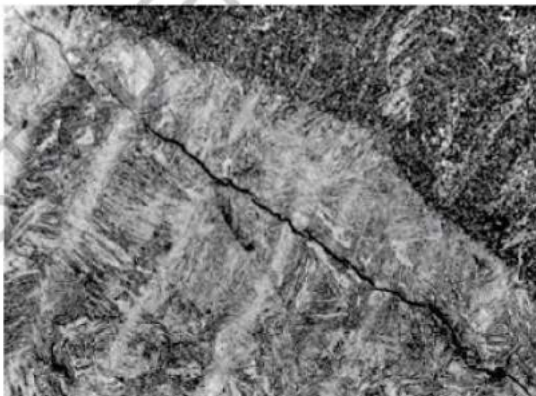
Bij het lassen kunnen onvolkomenheden of lasfouten ontstaan. Een schematische weergave van lasfouten is gegeven in figuur 3.7.65. Voorbeelden van echte lasfouten zijn gegeven in figuur 3.7.66 tot en met figuur 3.7.69.

De meest ernstigste fouten zijn scherpe uitwendige fouten. Afgeronde inwendige fouten zijn minder ernstig. Voorbeelden hiervan zijn gegeven in figuur 3.7.68 en figuur 3.7.69. Hier is ondanks de aanwezige inwendige defecten de vermoeiingsscheur toch aan het oppervlak ontstaan.

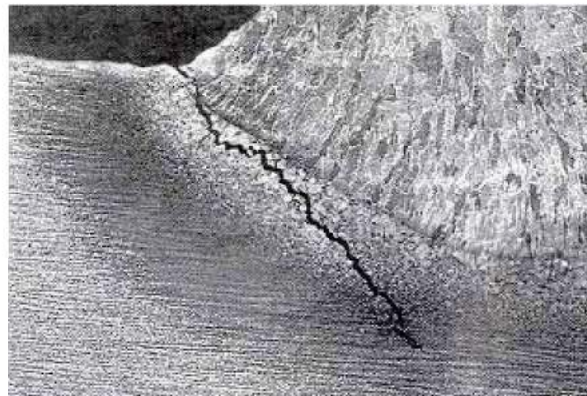
Naast lasfouten kunnen ook vormafwijkingen ontstaan door een verkeerde positionering of lasvolgorde (figuur 3.7.70 en 3.7.71). De invloed van vormafwijkingen kan door middel van een SCF in rekening worden gebracht (zie figuur 3.7.72).



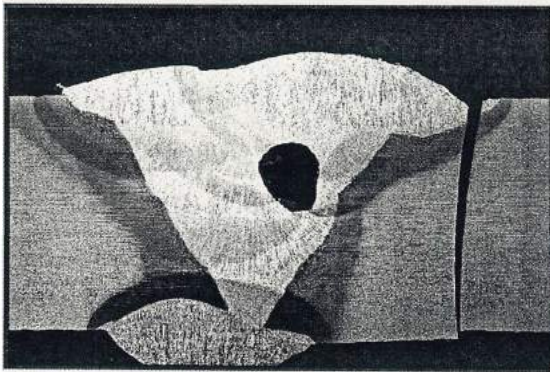
Figuur 3.7.65: Schematische weergave van lasfouten



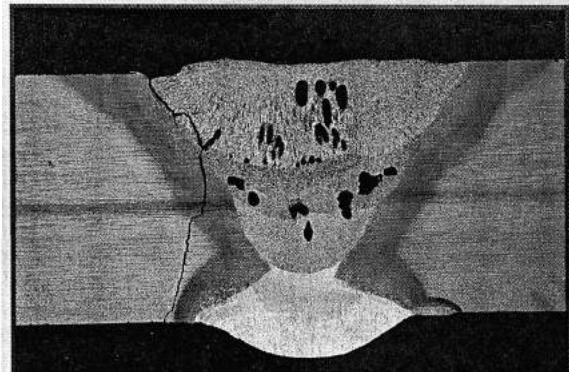
Figuur 3.7.66: Koudscheur



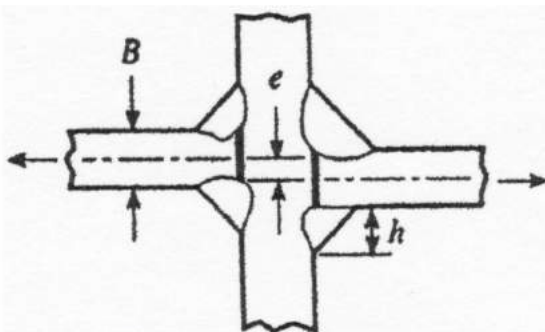
Figuur 3.7.67: Waterstofscheur



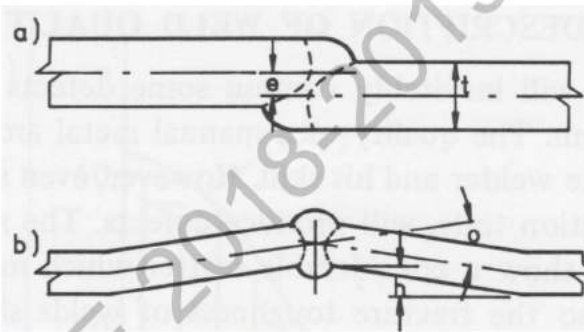
Figuur 3.7.68: Slakinsluitel



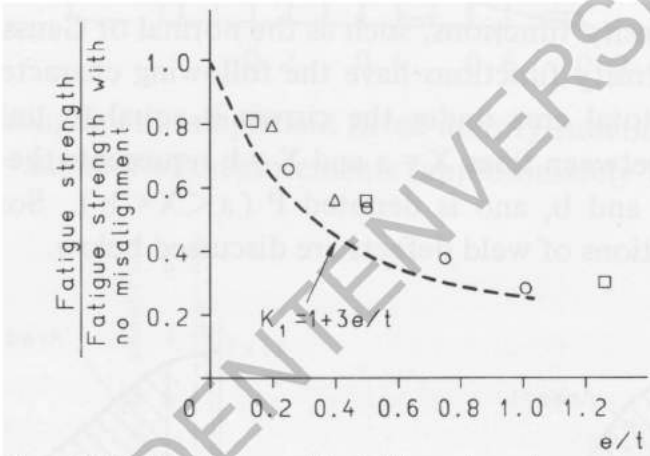
Figuur 3.7.69: Gasinsluitels



Figuur 3.7.70: Vormafwijking (excentriciteit)



Figuur 3.7.71: Axiale (a) en hoek (b) afwijking



Figuur 3.7.72: Relatie tussen axiale afwijking en levensduur