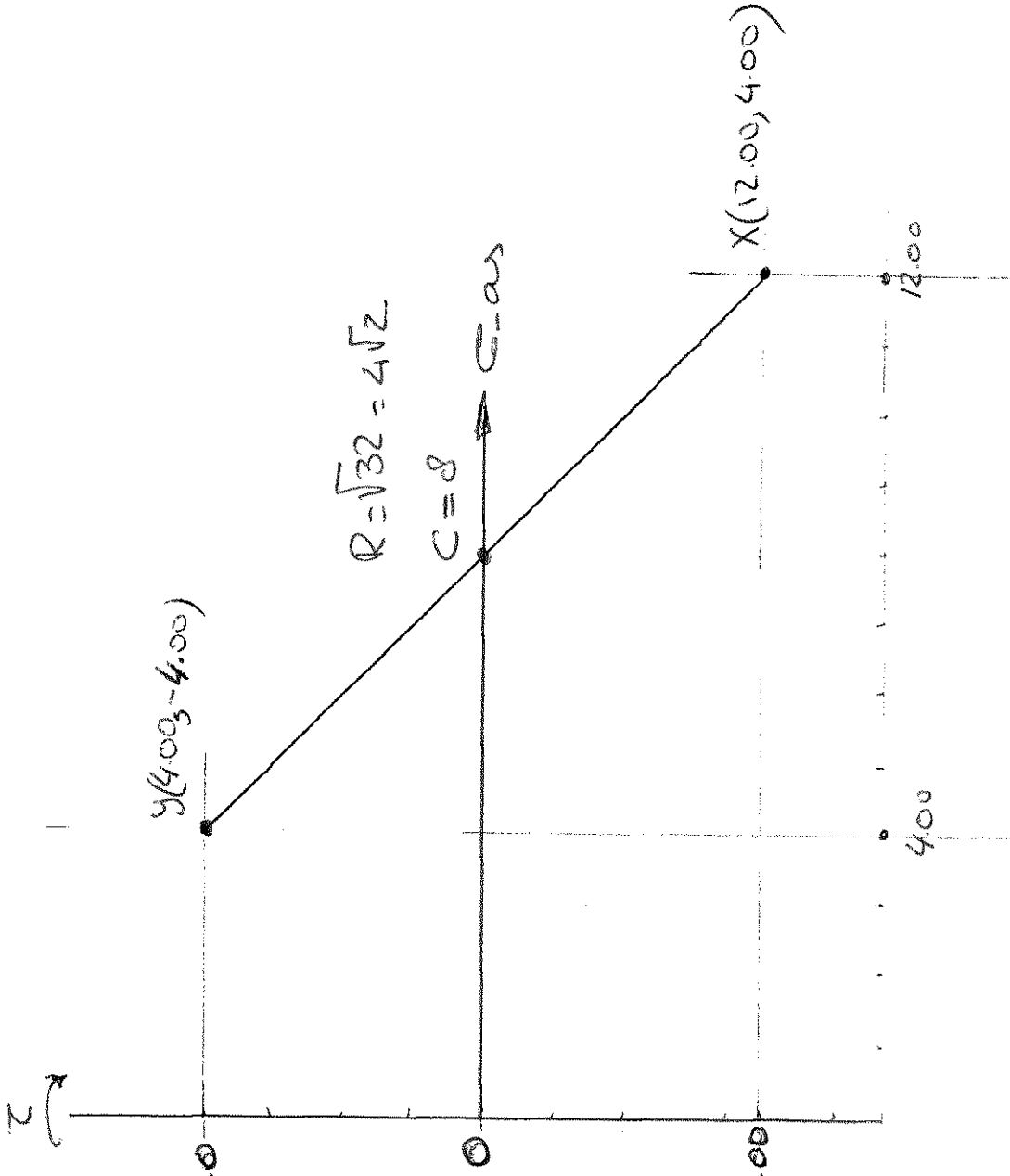


Voore: $\sigma_x = 12 \text{ MPa}$

$\sigma_y = 4 \text{ MPa}$

$\tau_{xy} = 4 \text{ MPa}$



$\sigma_x = 12 \text{ MPa}$ op het X -vlak.

$\tau_{xy} = 4$ omdat dit positief is
rooteert het stress element
ccw (tegen de wijzer van
de klok) dus tekenen men
dit onder de σ -as

$\sigma_y = 4 \text{ MPa}$ op het Y -vlak

omdat $\tau_{xy} = 4$ positief is
op het Y -vlak betekent dit
c.w (met de klok mee)
dus boven de σ -as

